

OBSERVATIONS GÉOLOGIQUES FAITES À ARCIS-LE-PONSARD (MARNE),
SUR LE VERSANT S. E. DE LA COLLINE SITUÉE AU S. W. DU VILLAGE,

PAR M. R. CHARPIAT.

(Laboratoire de M. Stanislas MEUNIER.)

Au pied de la colline, les cailloux plats de Calcaire sublithographique et les silex anguleux indiquent la limite supérieure du *Lutétien*.

I. Bartonien (*Sables de Beauchamp*). — Coupe relevée à flanc de coteau, dans une «tranchée-abri» de bombardement, orientée N. N. W.-S. S. E. (Voir Profil en long, fig. 1.)

Terre végétale.....	0 ^m 20
1. Marne calcaire.....	0 20
2. Argile verte.....	0 10
3. Argile bariolée.....	0 20
4. Sable argileux verdâtre, passant au gris tendre.	
A la base de cette couche, lit de 0 ^m 05 à 0 ^m 10 de fossiles.....	0 30
5. Sable roux ou blanc verdâtre..... visible sur	0 60

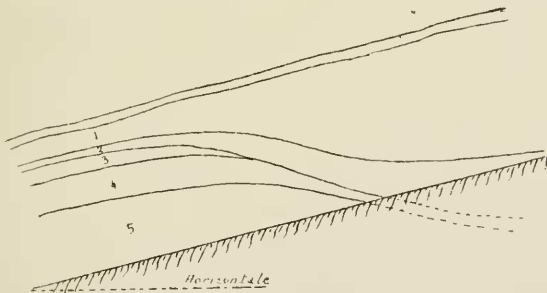


Fig. 1.

Sur le même versant, à 100 mètres à l'Est de cette tranchée, des fosses, profondes de 2 m. 50, laissent voir des sables calcaires, blanc jaunâtre, agglomérés par endroits en dalles calcaires, de dimensions et de dureté variables.

Ces sables et ces calcaires sont très fossilifères. Parmi les espèces recueillies, on peut citer :

- Lampania Bouei* (Desh.),
- Cerithium mutabile* (Desh.),
- Bayanin lactea* (Lmk.),
- Melougenia minax* (Soland),
- Buccinum subaudrei* (d'Orb.),
- Cardium obliquum* (Lmk.),
- Corbula gallica* (Lmk.),
- etc.

Les autres fossiles recueillis seront déterminés après la guerre.

II. Calcaire de Saint-Ouen (Ædonien). — A quelques mètres au-dessus de ces fosses affleure le Calcaire de «Saint-Ouen». Il est représenté par des dalles et des plaquettes de calcaire compact, mauve, dont les faces sont couvertes d'empreintes de Limnées et de Planorbes écrasés.

III. Sables « de Cresnes » (?). — Au point le plus élevé de la crête (cote + 209) sur un petit tertre (naturel), une «tranchée d'exercice» amorcée permet de noter :

Terre végétale.....	0 ^m 15
1. Sables jaune-roux.....	0 05
2. Dalles de grès jaune, pétri de fossiles.....	0 10
3. Argile « mastic ».....	visible sur 0 05

IV. Limon des plateaux. — Plus à l'Ouest, toujours en suivant la crête, à un endroit qui forme cuvette, des ouvrages militaires sont creusés dans le Limon des plateaux.

On y relève la coupe suivante :

Terre végétale.....	0 ^m 30
1. Couche de marne calcaire, se terminant par un calcaire compact, fragmenté.....	0 40
2. Lits minces, alternés, de marne calcaire et de sable marneux... ..	0 05
3. Banc de calcaire gréseux, fragmenté.....	0 07
4. Lits alternés de marne calcaire grise et de sable calcaire, jaune-roux;	visibles sur 0 20